

## **PWM kondygnacja 7**

piętro 5

Partner kontaktowy:  
Numer zlecenia:  
Firma:  
Numer klienta:

Data: 22.09.2023  
Edytor: projekt08



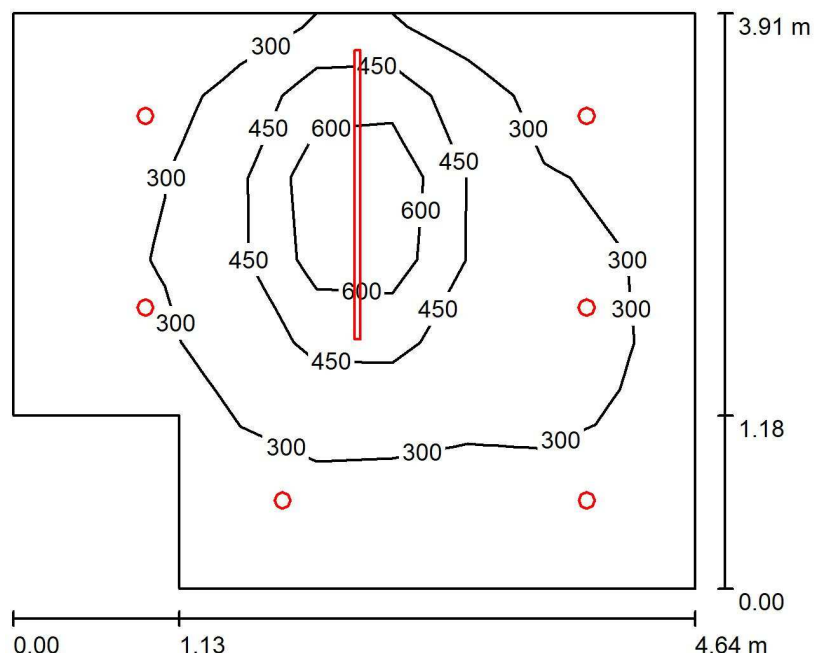
Edytor projekt08  
Telefon  
faks  
e-Mail

## Spis treści

<b>PWM kondygnacja 7</b>	
Strona tytułowa projektu	1
Spis treści	2
<b>5.06 - gab. zastępcy dyrektora +</b>	
Podsumowanie	3
<b>Powierzchnie pomieszczenia</b>	
<b>Miejsce pracy 1</b>	
Zestawienie wyników	4
<b>5.07 - gab. zastępcy dyrektora +</b>	
Podsumowanie	5
<b>Powierzchnie pomieszczenia</b>	
<b>Miejsce pracy 1</b>	
Zestawienie wyników	6
<b>5.08 - pok. asyst. dyrektora +</b>	
Podsumowanie	7
<b>Powierzchnie pomieszczenia</b>	
<b>Miejsce pracy 1</b>	
Zestawienie wyników	9
<b>5.09 - gab. dyrektora +</b>	
Podsumowanie	10
<b>Powierzchnie pomieszczenia</b>	
<b>Miejsce pracy 1</b>	
Zestawienie wyników	11
<b>5.05 - toaleta +</b>	
Podsumowanie	12
<b>5.09a - toaleta +</b>	
Podsumowanie	13
<b>5.10 - toaleta +</b>	
Podsumowanie	14
<b>5.16 - sala spotkań +</b>	
Podsumowanie	15
<b>Powierzchnie pomieszczenia</b>	
<b>Miejsce pracy 2</b>	
Zestawienie wyników	16
<b>5.11 - magazynek +</b>	
Podsumowanie	17
<b>5.12 - pom. biurowe +</b>	
Podsumowanie	18
<b>Powierzchnie pomieszczenia</b>	
<b>Miejsce pracy 2</b>	
Zestawienie wyników	19
<b>5.13 - toaleta +</b>	
Podsumowanie	20
<b>5.14 - pom. biurowe +</b>	
Podsumowanie	21

Edytor projekt08  
Telefon  
faks  
e-Mail

## 5.06 - gab. zastępcy dyrektora + / Podsumowanie



Wysokość pomieszczenia: 3.050 m, Współczynnik konserwacji: 0.80

Wartości Lux, Skala 1:51

Powierzchnia	$\rho$ [%]	$E_m$ [lx]	$E_{min}$ [lx]	$E_{max}$ [lx]	$E_{min} / E_m$
Płaszczyzna pracy	/	329	179	884	0.543
Podłoga	20	292	122	571	0.416
Sufit	70	57	40	65	0.706
Ściany (6)	50	120	42	266	/

### Płaszczyzna pracy:

Wysokość: 0.750 m  
Siatka: 9 x 7 Punkty  
Margines: 0.000 m

### Wykaz opraw

Nr.	Ilość	Etykieta (Czynnik korekcyjny)	$\Phi$ (Oprawa) [lm]	$\Phi$ (Lampy) [lm]	P [W]
1	1	Intralighting 160364432622 Rylo PRO line C/S 8+8 1750 lm 22 W 940 50° L1962 mm FO black/black (1.000)	1756	1756	21.8
2	6	Intralighting 182924342BB Nola C RG DPR 1250 lm 11 W 840 FO IP43 matte white/matte white (1.000)	1235	1235	11.4
W sumie:			9165	9166	90.2

Specyfikacja mocy przyłączeniowej:  $5.37 \text{ W/m}^2 = 1.63 \text{ W/m}^2/100 \text{ lx}$  (Powierzchnia podstawowa:  $16.80 \text{ m}^2$ )

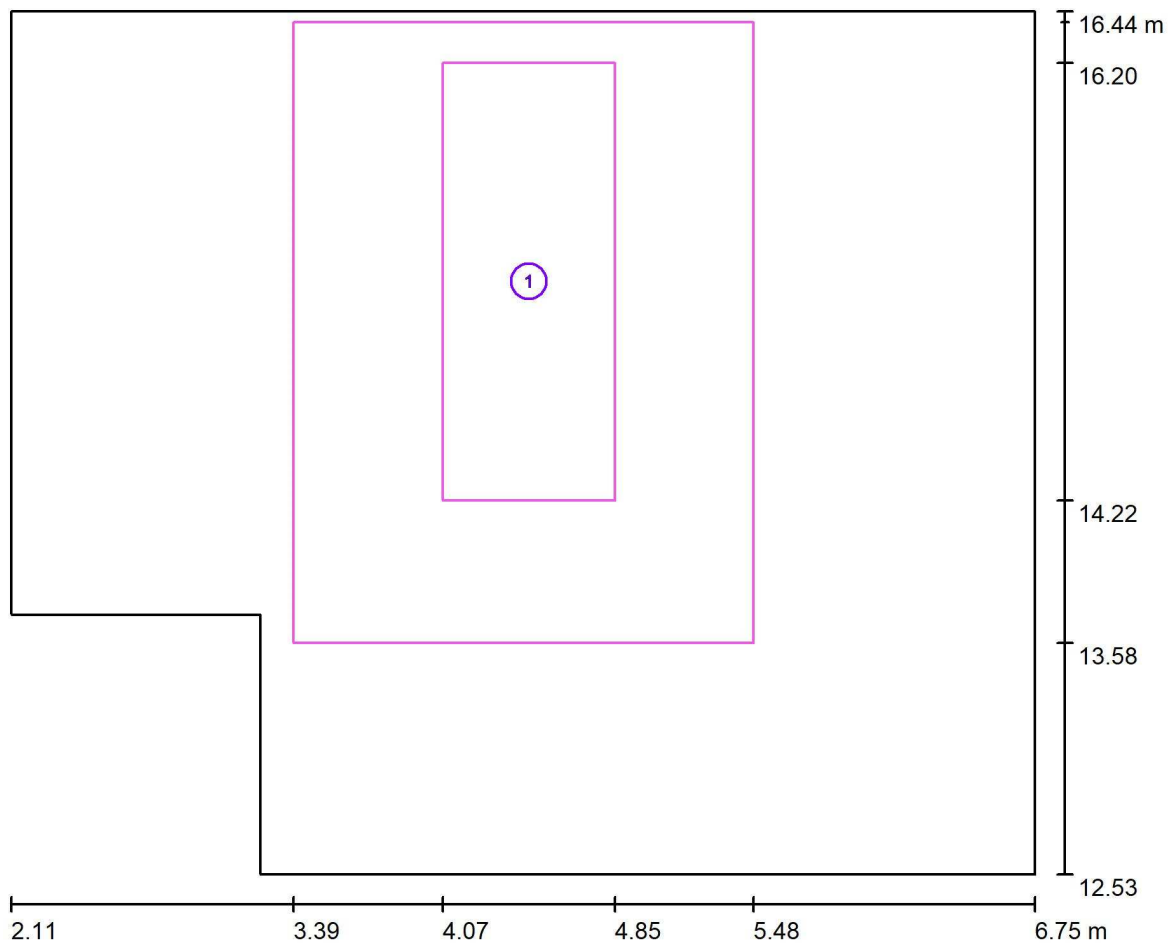
Edytor projekt08

Telefon

faks

e-Mail

### 5.06 - gab. zastępcy dyrektora + / Miejsce pracy 1 / Zestawienie wyników

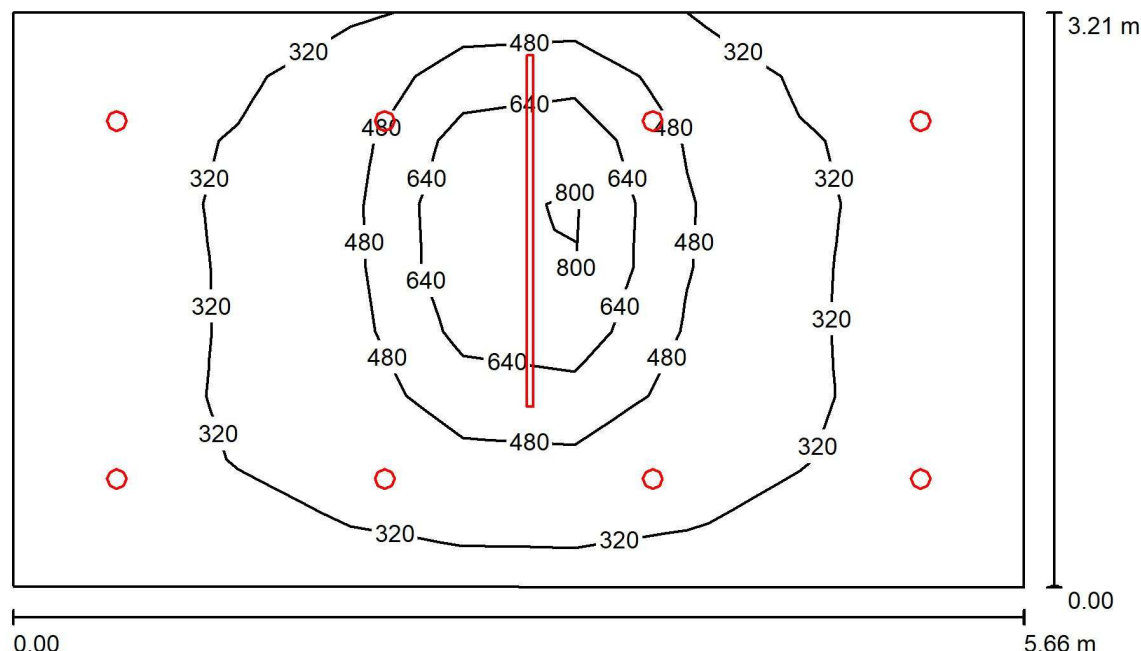


Skala 1 : 34

Nr.	Etykieta	Siatka	$E_m$ [lx]	$E_{min}$ [lx]	$E_{max}$ [lx]	$E_{min} / E_m$	$E_{min} / E_{max}$
	Zakres roboczy 1	11 x 5	705	450	888	0.638	0.506
	Zakres otoczenia	7 x 7	375	255	508	0.678	0.501

Edytor projekt08  
Telefon  
faks  
e-Mail

### 5.07 - gab. zastępcy dyrektora + / Podsumowanie



Wysokość pomieszczenia: 3.050 m, Współczynnik konserwacji: 0.80

Wartości Lux, Skala 1:42

Powierzchnia	$\rho$ [%]	$E_m$ [lx]	$E_{min}$ [lx]	$E_{max}$ [lx]	$E_{min} / E_m$
Płaszczyzna pracy	/	377	229	1000	0.606
Podłoga	20	336	179	660	0.534
Sufit	70	71	52	78	0.737
Ściany (4)	50	149	58	297	/

#### Płaszczyzna pracy:

Wysokość: 0.750 m  
Siatka: 9 x 9 Punkty  
Margines: 0.000 m

#### Wykaz opraw

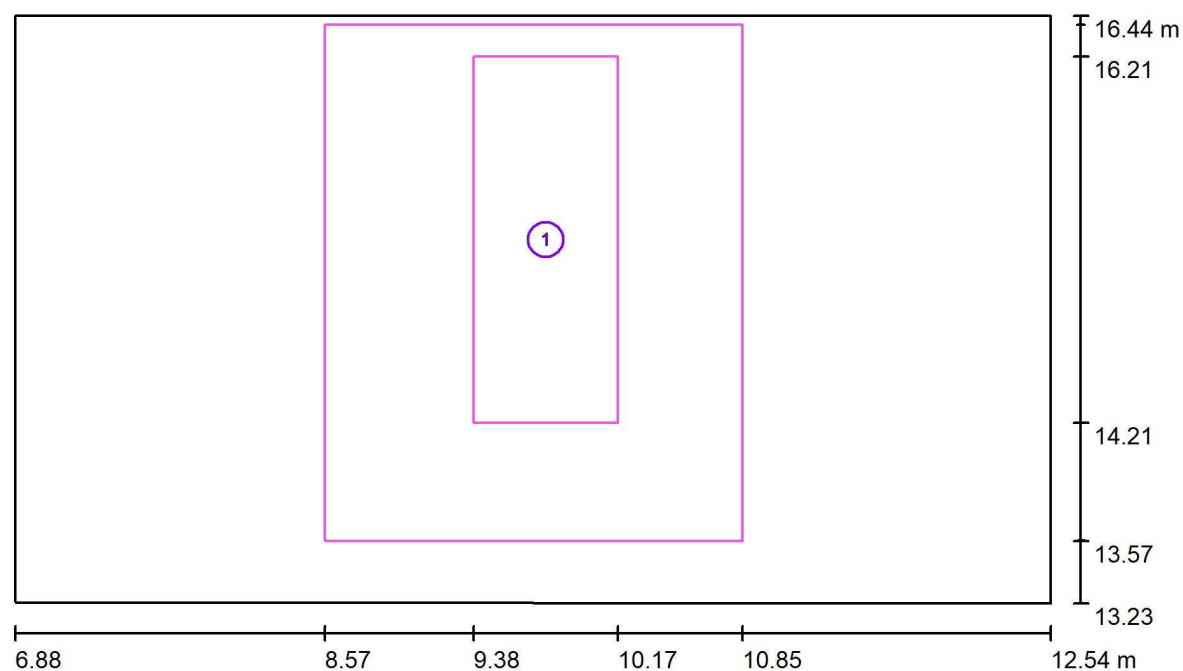
Nr.	Ilość	Etykieta (Czynnik korekcyjny)	$\Phi$ (Oprawa) [lm]	$\Phi$ (Lampy) [lm]	P [W]
1	1	Intralighting 160364432622 Rylo PRO line C/S 8+8 1750 lm 22 W 940 50° L1962 mm FO black/black (1.000)	1756	1756	21.8
2	8	Intralighting 182924342BB Nola C RG DPR 1250 lm 11 W 840 FO IP43 matte white/matte white (1.000)	1235	1235	11.4
W sumie:			11635	11636	113.0

Specyfikacja mocy przyłączeniowej:  $6.22 \text{ W/m}^2 = 1.65 \text{ W/m}^2/100 \text{ lx}$  (Powierzchnia podstawowa:  $18.16 \text{ m}^2$ )



Edytor projekt08  
 Telefon  
 faks  
 e-Mail

### 5.07 - gab. zastępcy dyrektora + / Miejsce pracy 1 / Zestawienie wyników

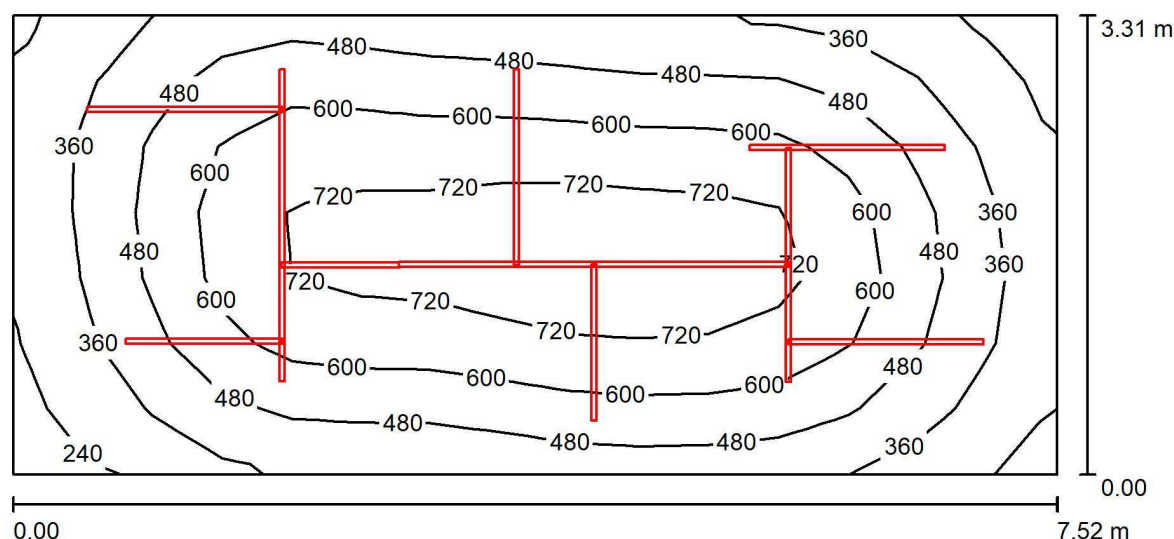


Skala 1 : 41

Nr.	Etykieta	Siatka	$E_m$ [lx]	$E_{min}$ [lx]	$E_{max}$ [lx]	$E_{min} / E_m$	$E_{min} / E_{max}$
	Zakres roboczy 1	3 x 7	831	660	1020	0.795	0.647
	Zakres otoczenia	7 x 7	435	334	590	0.768	0.567

Edytor projekt08  
Telefon  
faks  
e-Mail

## 5.08 - pok. asyst. dyrekcyj + / Podsumowanie



Wysokość pomieszczenia: 3.050 m, Wysokość montażu: 2.800 m,  
Współczynnik konserwacji: 0.80

Wartości Lux, Skala 1:54

Powierzchnia	$\rho$ [%]	$E_m$ [lx]	$E_{min}$ [lx]	$E_{max}$ [lx]	$E_{min} / E_m$
Płaszczyzna pracy	/	528	218	812	0.413
Podłoga	20	447	211	631	0.472
Sufit	70	94	59	112	0.629
Ściany (4)	50	207	62	407	/

**Płaszczyzna pracy:**

Wysokość: 0.750 m  
Siatka: 15 x 7 Punkty  
Margines: 0.000 m

**Wykaz opraw**

Nr.	Ilość	Etykieta (Czynnik korekcyjny)	$\Phi$ (Oprawa) [lm]	$\Phi$ (Lampy) [lm]	P [W]
1	1	Intra Lighting 1281274300022 Random S join-line DPR 1100 lm 10 W 840 L844 mm FO IP20 black (1.000)	1122	1122	10.0
2	2	Intra Lighting 1281274300032 Random S join-line DPR 1500 lm 13 W 840 L1124 mm FO IP20 black (1.000)	1497	1497	13.1
3	2	Intralighting 1281274300042 Random S join-line DPR 1850 lm 16 W 840 L1404 mm FO IP20 black (1.000)	1871	1871	16.1
4	1	Intralighting 128127433F052 Random S join-line DPR 2250 lm 19 W 840 L1684 mm R3/L5 FO IP20 black (1.000)	2245	2245	18.9
5	1	Intralighting 1281284300042 Random S line-join DPR 1850 lm 16 W 840 L1404 mm FO IP20 black (1.000)	1871	1871	16.1
6	1	Intralighting 12812843D5092 Random S line-join DPR 3700 lm 31 W 840 L2804 mm L3/R5 FO IP20 black (1.000)	3742	3742	30.7



Edytor projekt08  
Telefon  
faks  
e-Mail

## 5.08 - pok. asyst. dyrekcji + / Podsumowanie

### Wykaz opraw

Nr.	Ilość	Etykieta (Czynnik korekcyjny)	Φ (Oprawa) [lm]	Φ (Lampy) [lm]	P [W]
7	1	Intralighting 128129431F772 Random S line-line DPR 3000 lm 25 W 840 L2244 mm R1/L5/R7 FO IP20 black (1.000)	2994	2994	24.8
8	1	Intralighting 12812943W0042 Random S line-line DPR 1850 lm 16 W 840 L1404 mm L4 FO IP20 black (1.000)	1871	1871	16.1
W sumie:			20581	20581	175.0

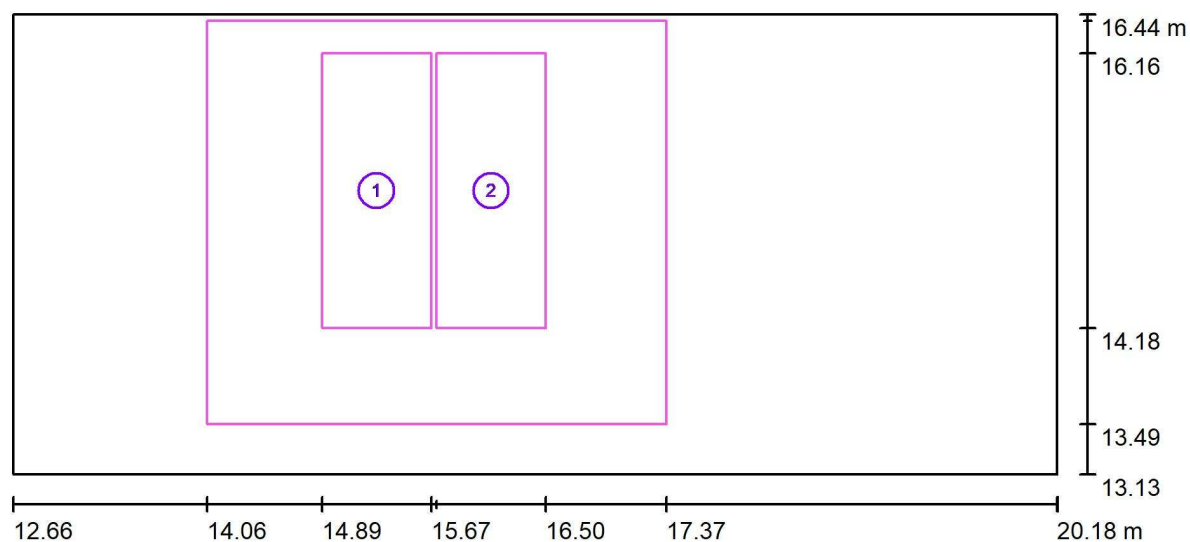
Specyfikacja mocy przyłączeniowej:  $7.04 \text{ W/m}^2 = 1.33 \text{ W/m}^2/100 \text{ lx}$  (Powierzchnia podstawowa:  $24.86 \text{ m}^2$ )





Edytor projekt08  
Telefon  
faks  
e-Mail

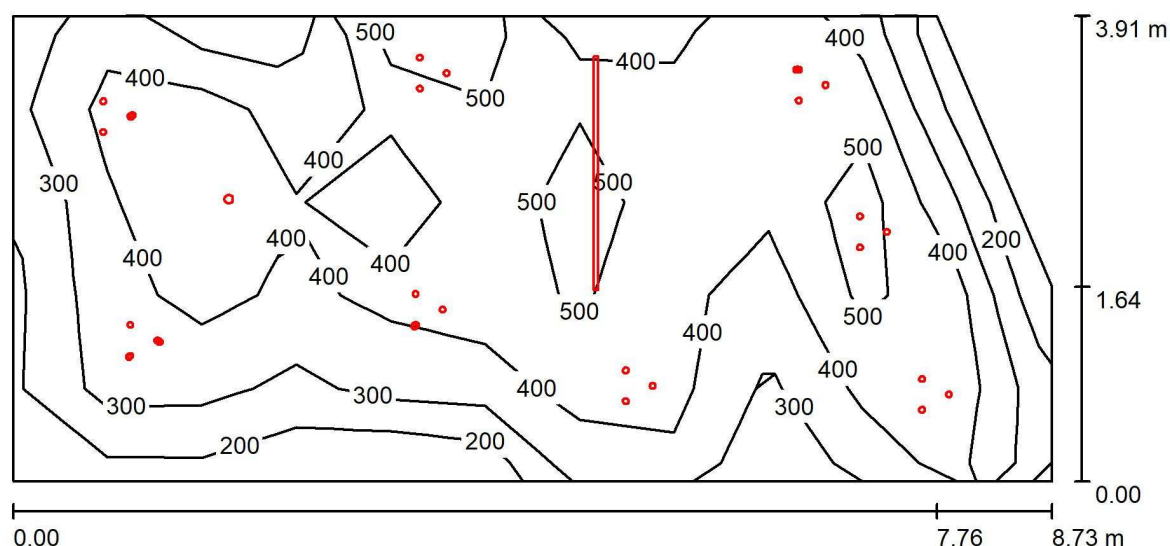
### 5.08 - pok. asyst. dyrekcji + / Miejsce pracy 1 / Zestawienie wyników





Edytor projekt08  
Telefon  
faks  
e-Mail

## 5.09 - gab. dyrektora + / Podsumowanie



Wysokość pomieszczenia: 3.050 m, Współczynnik konserwacji: 0.80

Wartości Lux, Skala 1:63

Powierzchnia	$\rho$ [%]	$E_m$ [lx]	$E_{min}$ [lx]	$E_{max}$ [lx]	$E_{min} / E_m$
Płaszczyzna pracy	/	394	171	668	0.433
Podłoga	20	364	122	521	0.334
Sufit	70	54	36	72	0.661
Ściany (5)	50	92	44	323	/

### Płaszczyzna pracy:

Wysokość: 0.750 m  
Siatka: 5 x 11 Punkty  
Margines: 0.000 m

### Wykaz opraw

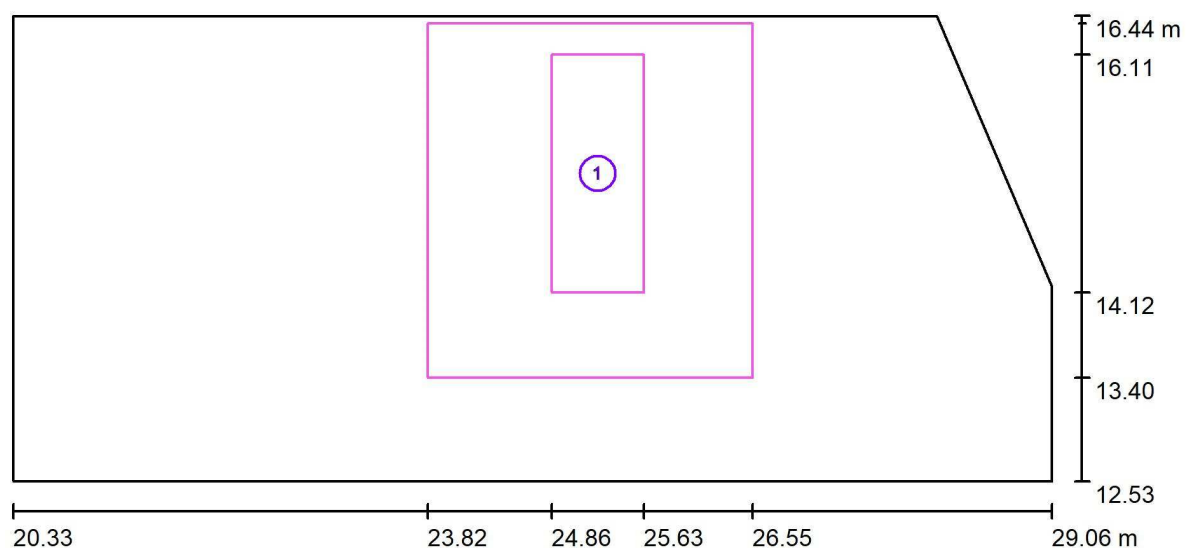
Nr.	Ilość	Etykieta (Czynnik korekcyjny)	$\Phi$ (Oprawa) [lm]	$\Phi$ (Lampy) [lm]	P [W]
1	24	N630892 8W 36st (1.000) Intralighting 160364432622 Rylo PRO line C/S	603	700	8.0
2	1	8+8 1750 lm 22 W 940 50° L1962 mm FO black/black (1.000) Intralighting 1930306701D Biba Drop 550-850 lm	1756	1756	21.8
3	1	4-7 W 125-200 mA 34 V 940 55° matte black + cable 1500 mm + pwr cable black 200 mA (1.000)	854	854	6.7
W sumie:			17078	W sumie: 19410	220.5

Specyfikacja mocy przyłączeniowej:  $6.69 \text{ W/m}^2 = 1.70 \text{ W/m}^2/100 \text{ lx}$  (Powierzchnia podstawowa:  $32.98 \text{ m}^2$ )



Edytor projekt08  
Telefon  
faks  
e-Mail

### 5.09 - gab. dyrektora + / Miejsce pracy 1 / Zestawienie wyników

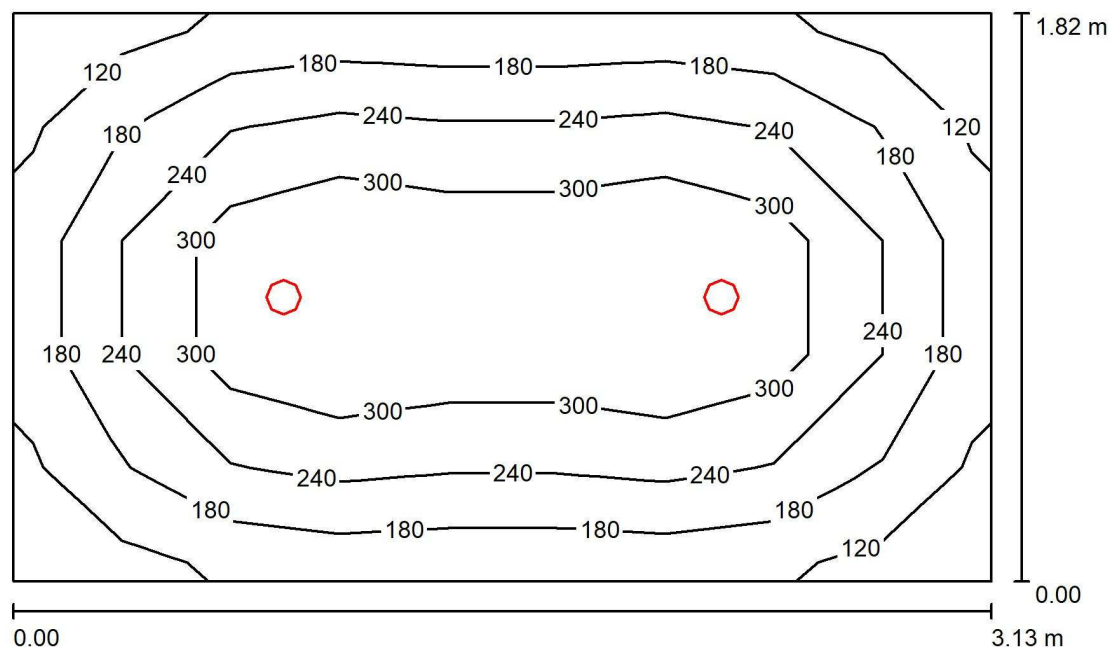


Skala 1 : 63

Nr.	Etykieta	Siatka	$E_m$ [lx]	$E_{min}$ [lx]	$E_{max}$ [lx]	$E_{min} / E_m$	$E_{min} / E_{max}$
	Zakres roboczy 1	11 x 5	620	400	763	0.644	0.523
	Zakres otoczenia	7 x 7	421	212	640	0.504	0.332

Edytor projekt08  
Telefon  
faks  
e-Mail

## 5.05 - toaleta + / Podsumowanie



Wysokość pomieszczenia: 3.050 m, Wysokość montażu: 3.050 m,  
Współczynnik konserwacji: 0.80

Wartości Lux, Skala 1:24

Powierzchnia	$\rho$ [%]	$E_m$ [lx]	$E_{min}$ [lx]	$E_{max}$ [lx]	$E_{min} / E_m$
Płaszczyzna pracy	/	241	102	393	0.423
Podłoga	20	198	95	284	0.478
Sufit	70	21	17	24	0.802
Ściany (4)	50	47	17	81	/

**Płaszczyzna pracy:**

Wysokość: 0.750 m  
Siatka: 9 x 5 Punkty  
Margines: 0.000 m

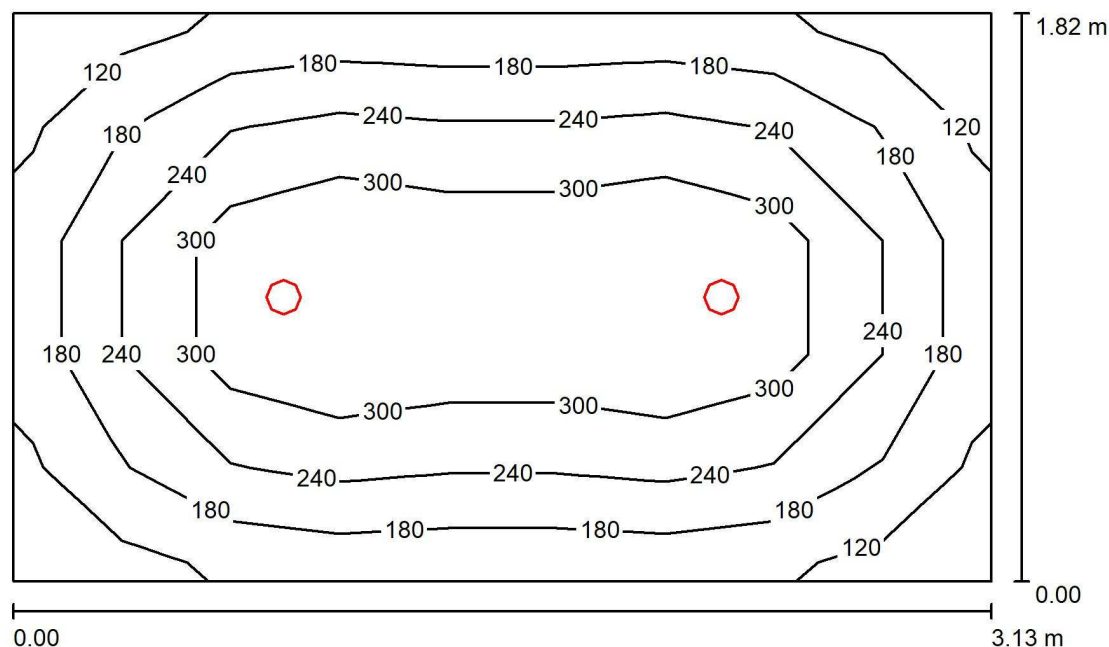
**Wykaz opraw**

Nr.	Ilość	Etykieta (Czynnik korekcyjny)	$\Phi$ (Oprawa) [lm]	$\Phi$ (Lampy) [lm]	P [W]
1	2	N280820W.36 10W 36st (1.000)	1033	1200	10.0
W sumie:			2067	2400	20.0

Specyfikacja mocy przyłączeniowej:  $3.52 \text{ W/m}^2 = 1.46 \text{ W/m}^2/100 \text{ lx}$  (Powierzchnia podstawowa:  $5.68 \text{ m}^2$ )

Edytor projekt08  
Telefon  
faks  
e-Mail

## 5.09a - toaleta + / Podsumowanie



Wysokość pomieszczenia: 3.050 m, Wysokość montażu: 3.050 m,  
Współczynnik konserwacji: 0.80

Wartości Lux, Skala 1:24

Powierzchnia	$\rho$ [%]	$E_m$ [lx]	$E_{min}$ [lx]	$E_{max}$ [lx]	$E_{min} / E_m$
Płaszczyzna pracy	/	241	102	393	0.423
Podłoga	20	198	94	285	0.473
Sufit	70	21	17	24	0.771
Ściany (4)	50	47	16	84	/

**Płaszczyzna pracy:**

Wysokość: 0.750 m  
Siatka: 9 x 5 Punkty  
Margines: 0.000 m

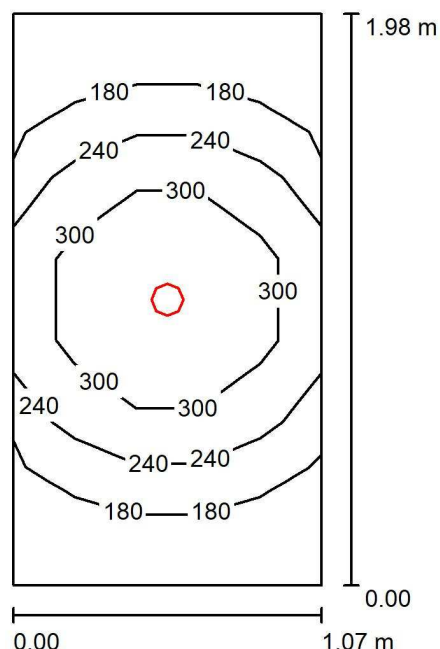
**Wykaz opraw**

Nr.	Ilość	Etykieta (Czynnik korekcyjny)	$\Phi$ (Oprawa) [lm]	$\Phi$ (Lampy) [lm]	P [W]
1	2	N280820W.36 10W 36st (1.000)	1033	1200	10.0
W sumie:			2067	2400	20.0

Specyfikacja mocy przyłączeniowej:  $3.52 \text{ W/m}^2 = 1.46 \text{ W/m}^2/100 \text{ lx}$  (Powierzchnia podstawowa:  $5.68 \text{ m}^2$ )

Edytor projekt08  
Telefon  
faks  
e-Mail

## 5.10 - toaleta + / Podsumowanie



Wysokość pomieszczenia: 3.050 m, Wysokość montażu: 3.050 m,  
Współczynnik konserwacji: 0.80

Wartości Lux, Skala 1:26

Powierzchnia	$\rho$ [%]	$E_m$ [lx]	$E_{min}$ [lx]	$E_{max}$ [lx]	$E_{min} / E_m$
Płaszczyzna pracy	/	239	121	391	0.507
Podłoga	20	173	106	228	0.614
Sufit	70	21	17	26	0.794
Ściany (4)	50	56	16	160	/

### Płaszczyzna pracy:

Wysokość: 0.750 m  
Siatka: 7 x 5 Punkty  
Margines: 0.000 m

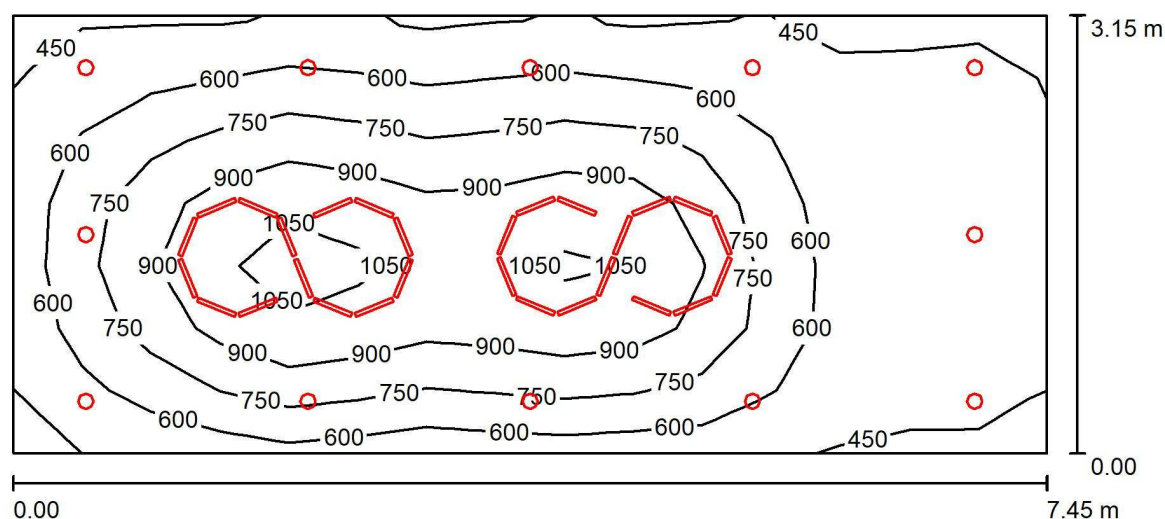
### Wykaz opraw

Nr.	Ilość	Etykieta (Czynnik korekcyjny)	$\Phi$ (Oprawa) [lm]	$\Phi$ (Lampy) [lm]	P [W]
1	1	N280820W.36 10W 36st (1.000)	1033	1200	10.0
W sumie:			1033	1200	10.0

Specyfikacja mocy przyłączeniowej:  $4.75 \text{ W/m}^2 = 1.99 \text{ W/m}^2/100 \text{ lx}$  (Powierzchnia podstawowa:  $2.11 \text{ m}^2$ )

Edytor projekt08  
Telefon  
faks  
e-Mail

## 5.16 - sala spotkań + / Podsumowanie



Wysokość pomieszczenia: 2.400 m, Wysokość montażu: 2.400 m,  
Współczynnik konserwacji: 0.80

Wartości Lux, Skala 1:54

Powierzchnia	$\rho$ [%]	$E_m$ [lx]	$E_{min}$ [lx]	$E_{max}$ [lx]	$E_{min} / E_m$
Płaszczyzna pracy	/	694	425	1129	0.612
Podłoga	20	615	297	899	0.483
Sufit	70	123	97	141	0.788
Ściany (4)	50	251	97	655	/

### Płaszczyzna pracy:

Wysokość: 0.750 m  
Siatka: 15 x 7 Punkty  
Margines: 0.000 m

### Wykaz opraw

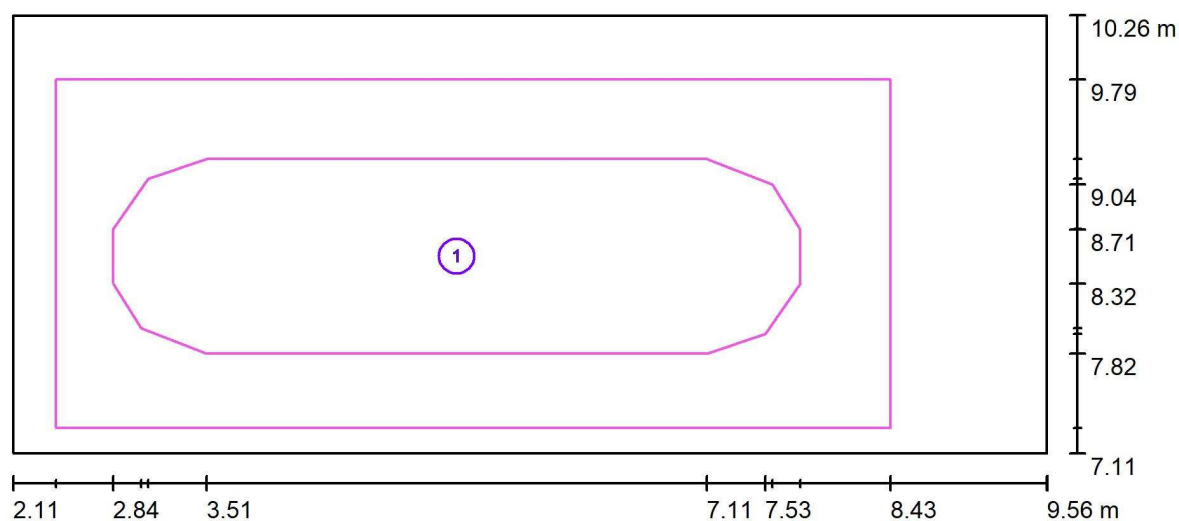
Nr.	Ilość	Etykieta (Czynnik korekcyjny)	$\Phi$ (Oprawa) [lm]	$\Phi$ (Lampy) [lm]	P [W]
1	28	Delta Light NV INFORM R down module 930 @ 1050 mA - BLACK COVER INFORM R down module 930 @ 1050 mA - BLACK COVER (1.000)	300	376	3.0
2	12	Intralighting 182924342BB Nola C RG DPR 1250 lm 11 W 840 FO IP43 matte white/matte white (1.000)	1235	1235	11.4
W sumie:			23227	25348	220.8

Specyfikacja mocy przyłączeniowej:  $9.42 \text{ W/m}^2 = 1.36 \text{ W/m}^2/100 \text{ lx}$  (Powierzchnia podstawowa:  $23.45 \text{ m}^2$ )



Edytor projekt08  
Telefon  
faks  
e-Mail

### 5.16 - sala spotkań + / Miejsce pracy 2 / Zestawienie wyników



Skala 1 : 54

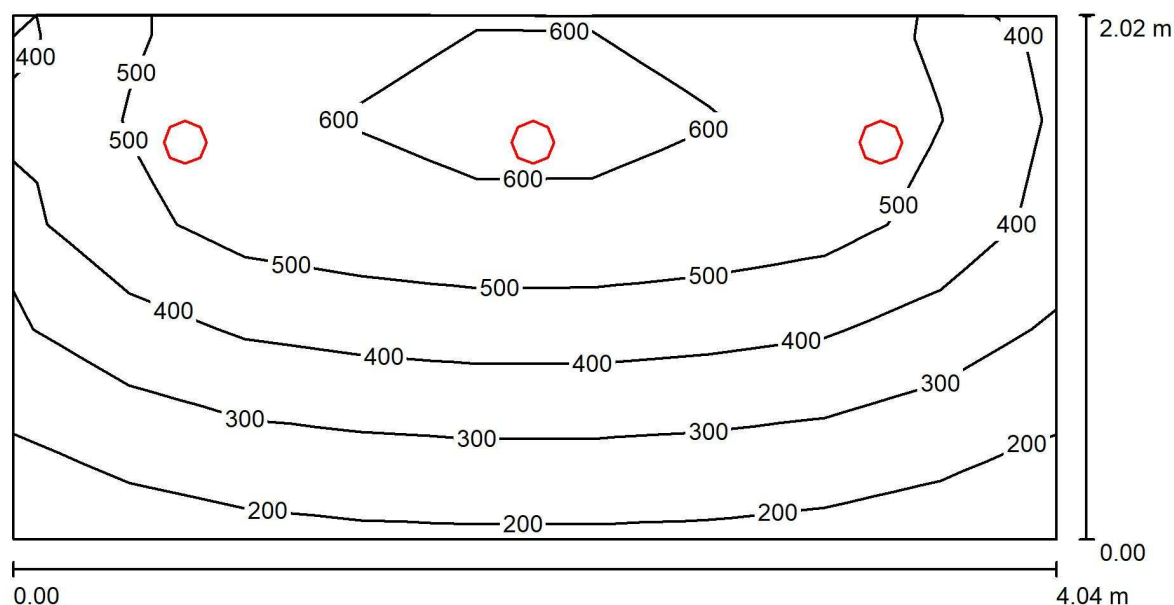
Nr.	Etykieta	Siatka	$E_m$ [lx]	$E_{min}$ [lx]	$E_{max}$ [lx]	$E_{min} / E_m$	$E_{min} / E_{max}$
	Zakres roboczy 1	15 x 5	971	679	1141	0.700	0.596
	Zakres otoczenia	15 x 7	680	476	885	0.701	0.539





Edytor projekt08  
Telefon  
faks  
e-Mail

## 5.11 - magazynek + / Podsumowanie



Wysokość pomieszczenia: 2.400 m, Wysokość montażu: 2.400 m,  
Współczynnik konserwacji: 0.80

Wartości Lux, Skala 1:29

Powierzchnia	$\rho$ [%]	$E_m$ [lx]	$E_{min}$ [lx]	$E_{max}$ [lx]	$E_{min} / E_m$
Płaszczyzna pracy	/	434	177	648	0.408
Podłoga	20	325	181	430	0.556
Sufit	70	92	59	113	0.640
Ściany (4)	50	205	66	715	/

### Płaszczyzna pracy:

Wysokość: 0.750 m  
Siatka: 9 x 5 Punkty  
Margines: 0.000 m

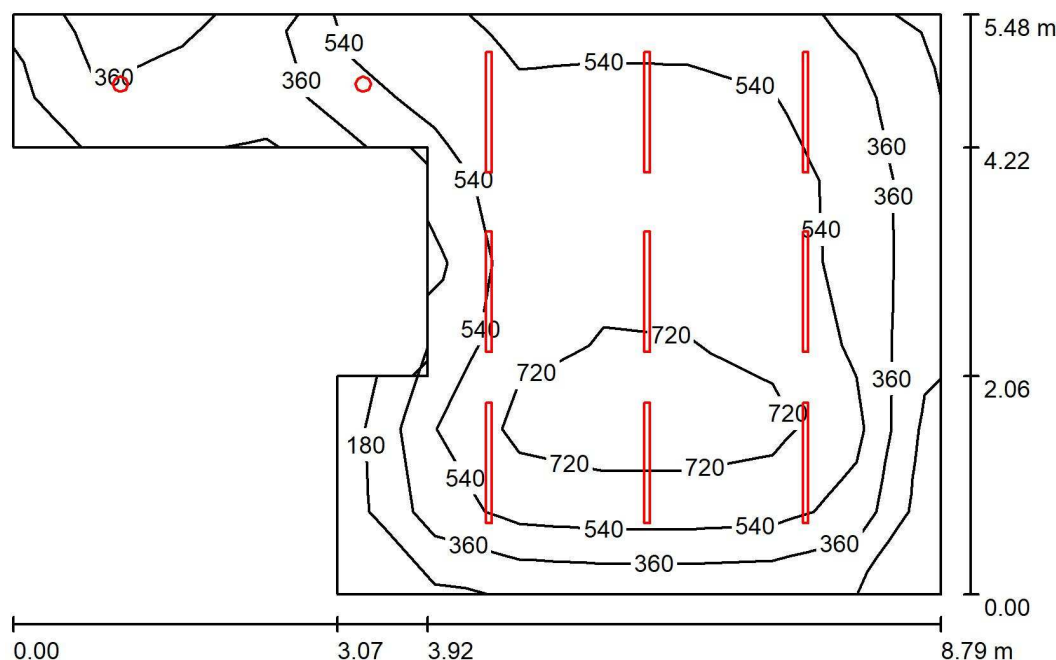
### Wykaz opraw

Nr.	Ilość	Etykieta (Czynnik korekcyjny)	$\Phi$ (Oprawa) [lm]	$\Phi$ (Lampy) [lm]	P [W]
1	3	projekt08 6496 19W IP44 (1.000)	2214	3100	19.0
W sumie:			6643	9300	57.0

Specyfikacja mocy przyłączeniowej:  $6.99 \text{ W/m}^2 = 1.61 \text{ W/m}^2/100 \text{ lx}$  (Powierzchnia podstawowa:  $8.16 \text{ m}^2$ )

Edytor projekt08  
Telefon  
faks  
e-Mail

## 5.12 - pom. biurowe + / Podsumowanie



Wysokość pomieszczenia: 2.400 m, Współczynnik konserwacji: 0.80

Wartości Lux, Skala 1:71

Powierzchnia	$\rho$ [%]	$E_m$ [lx]	$E_{min}$ [lx]	$E_{max}$ [lx]	$E_{min} / E_m$
Płaszczyzna pracy	/	517	140	1024	0.271
Podłoga	20	458	135	703	0.294
Sufit	70	88	40	132	0.452
Ściany (8)	50	165	35	431	/

### Płaszczyzna pracy:

Wysokość: 0.750 m  
Siatka: 11 x 7 Punkty  
Margines: 0.000 m

### Wykaz opraw

Nr.	Ilość	Etykieta (Czynnik korekcyjny)	$\Phi$ (Oprawa) [lm]	$\Phi$ (Lampy) [lm]	P [W]
1	2	projekt08 670895.MPRM Multi 4K MPRM (Typ 1)* (1.000)	1328	2043	13.0
2	9	projekt08 SSLN_Z800846.MPRM Multi (Typ 1)* (1.000)	2345	3120	19.0

\*Zmienione dane techniczne

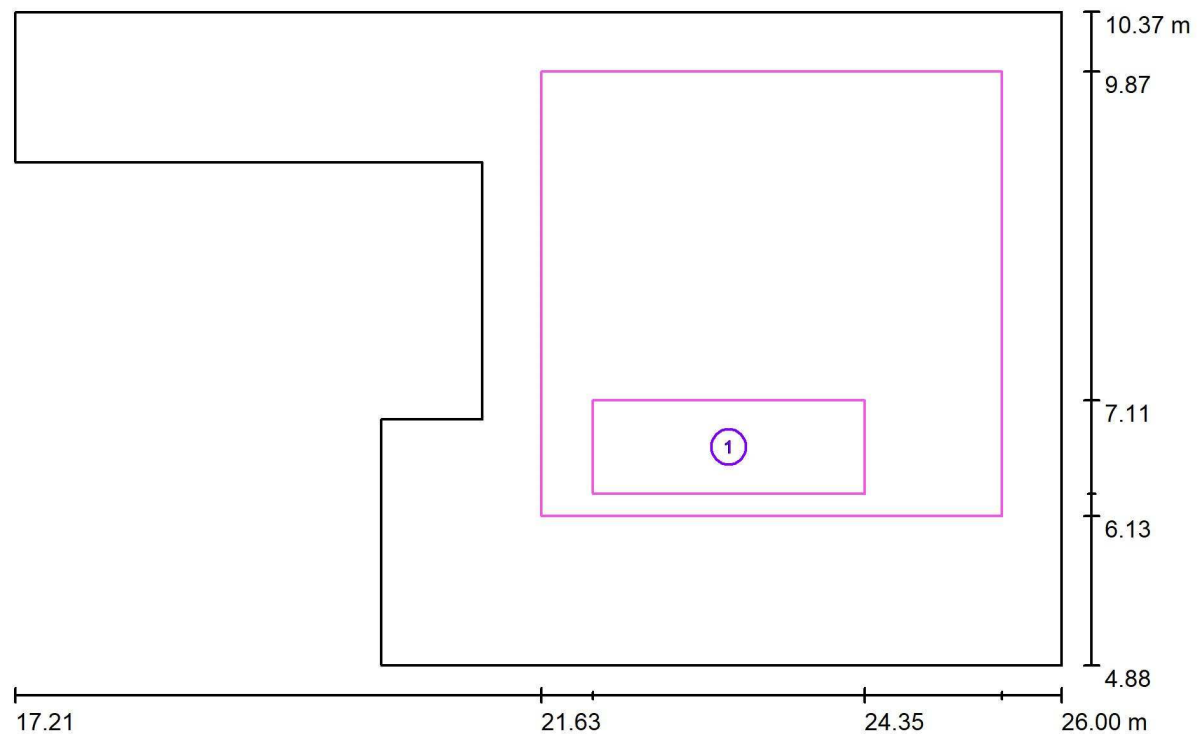
W sumie: 23765 W sumie: 32166 197.0

Specyfikacja mocy przyłączeniowej:  $5.91 \text{ W/m}^2 = 1.14 \text{ W/m}^2/100 \text{ lx}$  (Powierzchnia podstawowa:  $33.36 \text{ m}^2$ )



Edytor projekt08  
Telefon  
faks  
e-Mail

### 5.12 - pom. biurowe + / Miejsce pracy 2 / Zestawienie wyników

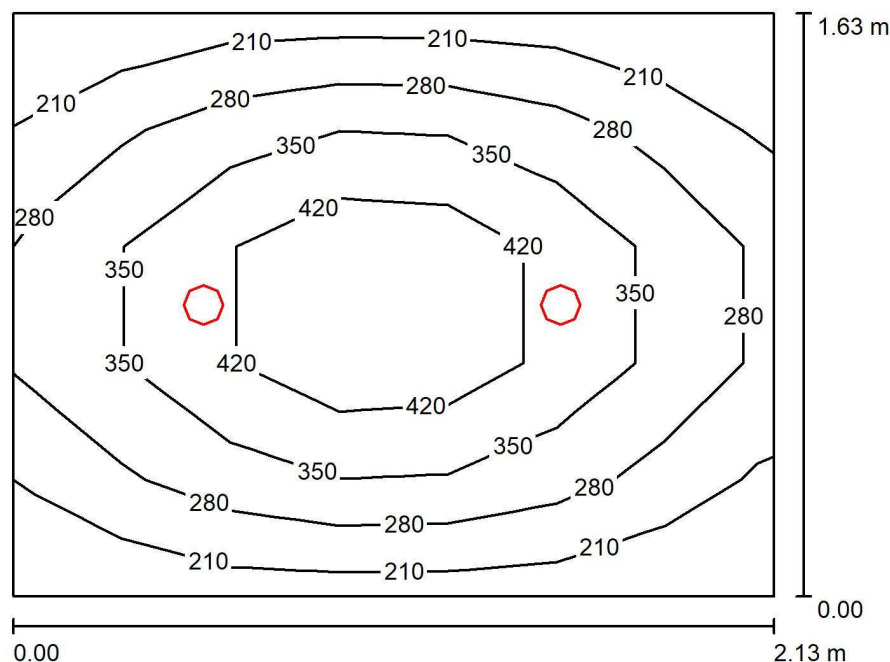


Skala 1 : 63

Nr.	Etykieta	Siatka	$E_m$ [lx]	$E_{min}$ [lx]	$E_{max}$ [lx]	$E_{min} / E_m$	$E_{min} / E_{max}$
	Zakres roboczy 1	11 x 5	774	659	1033	0.852	0.638
	Zakres otoczenia	9 x 9	647	391	976	0.604	0.401

Edytor projekt08  
Telefon  
faks  
e-Mail

### 5.13 - toaleta + / Podsumowanie



Wysokość pomieszczenia: 2.400 m, Wysokość montażu: 2.400 m,  
Współczynnik konserwacji: 0.80

Wartości Lux, Skala 1:21

Powierzchnia	$\rho$ [%]	$E_m$ [lx]	$E_{min}$ [lx]	$E_{max}$ [lx]	$E_{min} / E_m$
Płaszczyzna pracy	/	323	177	523	0.547
Podłoga	20	236	140	308	0.591
Sufit	70	36	27	41	0.742
Ściany (4)	50	82	29	191	/

#### Płaszczyzna pracy:

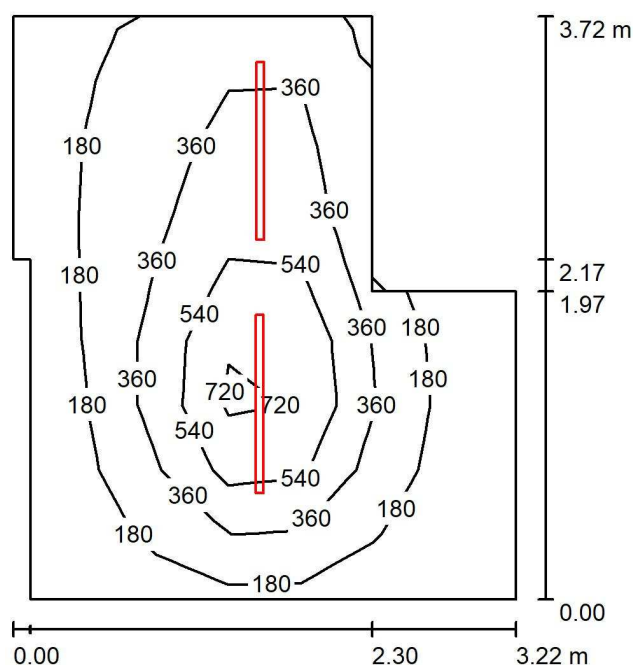
Wysokość: 0.750 m  
Siatka: 7 x 5 Punkty  
Margines: 0.000 m

#### Wykaz opraw

Nr.	Ilość	Etykieta (Czynnik korekcyjny)	$\Phi$ (Oprawa) [lm]	$\Phi$ (Lampy) [lm]	P [W]
1	2	N2808020.60 10W 60st (1.000)	891	1200	10.0
W sumie:			1782	2400	20.0

Specyfikacja mocy przyłączeniowej:  $5.76 \text{ W/m}^2 = 1.78 \text{ W/m}^2/100 \text{ lx}$  (Powierzchnia podstawowa:  $3.47 \text{ m}^2$ )

## 5.14 - pom. biurowe + / Podsumowanie



Wysokość pomieszczenia: 2.400 m, Współczynnik konserwacji: 0.80

Wartości Lux, Skala 1:48

Powierzchnia	$\rho$ [%]	$E_m$ [lx]	$E_{min}$ [lx]	$E_{max}$ [lx]	$E_{min} / E_m$
Płaszczyzna pracy	/	296	54	910	0.183
Podłoga	20	244	82	416	0.338
Sufit	70	46	26	77	0.576
Ściany (8)	50	98	24	415	/

**Płaszczyzna pracy:**

Wysokość: 0.750 m  
Siatka: 7 x 9 Punkty  
Margines: 0.000 m

## Wykaz oprav

Nr.	Ilość	Etykieta (Czynnik korekcyjny)	Φ (Oprawa) [lm]	Φ (Lampy) [lm]	P [W]
1	2	projekt08 SSLN_Z800846.MPRM Multi (Typ 1)* (1.000)	2345	3120	19.0
*Zmienione dane techniczne			W sumie: 4691	W sumie: 6240	38.0

Specyfikacja mocy przyłączeniowej:  $3.75 \text{ W/m}^2 = 1.27 \text{ W/m}^2/100 \text{ lx}$  (Powierzchnia podstawowa:  $10.12 \text{ m}^2$ )